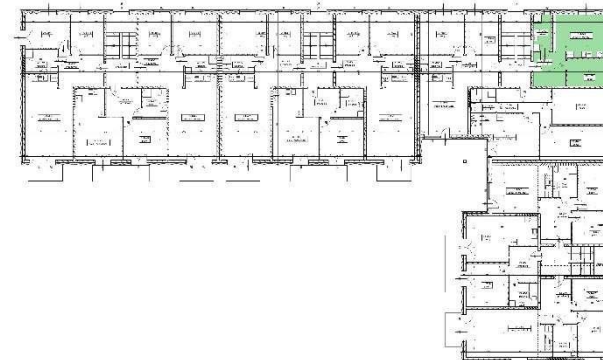


## BUDYNEK MIESZKALNO-USŁUGOWO-HANDLOWY

LOKAL: CI M4  
PIĘTRO: I  
POWIERZCHNIA: 47,06 m<sup>2</sup>



### POMIESZCZENIA:

PRZEDPOKÓJ	9,67 m <sup>2</sup>
ŁAZIENKA	5,61 m <sup>2</sup>
POK. + ANEKS KUCH.	21,40 m <sup>2</sup>
POKÓJ	10,38 m <sup>2</sup>

